



A cura di Marisa Fadoni Strik & Gabriella Rouf

## L'Arca di Noè di Lothar Meggendorfer



*Arche Noah*, leporello (libretto a fisarmonica)  
di Lothar Meggendorfer, ed. Schreiber 1903.  
Testo di Gabriella Rouf





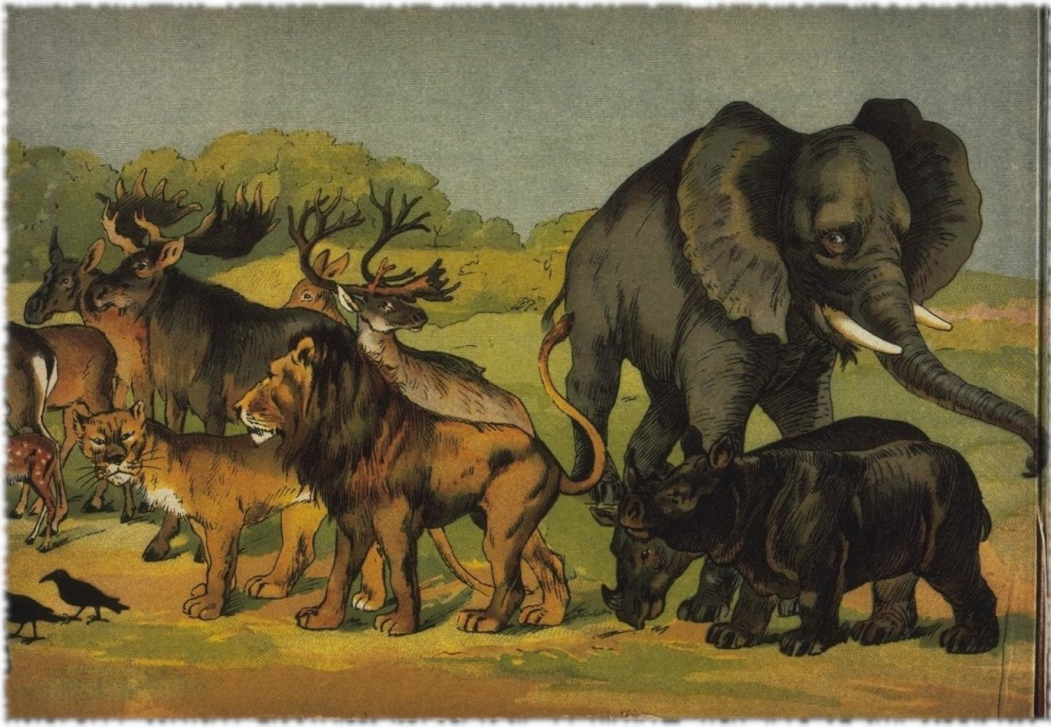
**Una casetta amena  
apre la lunga scena**

**dell'Arca di Noè  
con i due scimpanzè.**



**Passano dalla porta  
le coppie d'ogni sorta  
che in ordine ma pronte  
salgono sopra il ponte.**

**Cavalli, cervi, aironi,  
emu, polli, pavoni  
insieme puoi vedere  
con tigri e con pantere.**



**Rinoceronte venne  
coi leoni e le renne,**

**le alci ruminanti  
insieme agli elefanti.**



**Ma qui anche lupi e tori  
hanno placidi umori,**

**nè rischiano la pelle  
le zebre e le gazzelle.**



**Scimmiettotti alti e bassi,  
ippopotami, tassi,**

**giraffe, e qui dipinti  
i mammuth (poi estinti),**



**Canguri, e poi cammelli,  
stambecchi agili e belli,**

**lepri, istrici, maiali,  
oche, capre, cinghiali,**



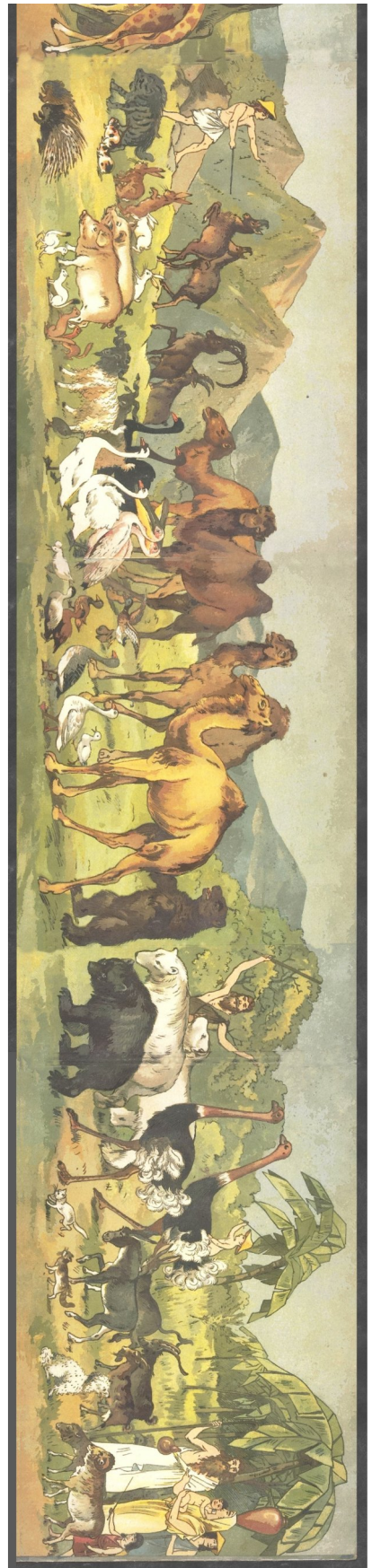
**Anatre e uccelli vari,  
i miti dromedari,**

**gli orsi bruni, e non solo:  
gli orsi bianchi del Polo!**



**Poi struzzi tropicali,  
ciuchi ed altri animali  
piú vicini agli umani:  
pecore, gatti, cani.**

**Non che la fila fosse  
solo di bestie grosse:  
salgono tutte infine  
le specie piú piccine!**



✂ Ritaglia e incolla  
per creare  
il tuo leporello